

# L'ÉDUCATION THÉRAPEUTIQUE ÉDUCATION ET PRÉVENTION

- Conseil et accompagnement de projets en éducation thérapeutique.
- Écriture, coordination et évaluation de programmes
- Formation à l'éducation thérapeutique du patient
- Ateliers individuels et collectifs d'éducation et prévention en santé

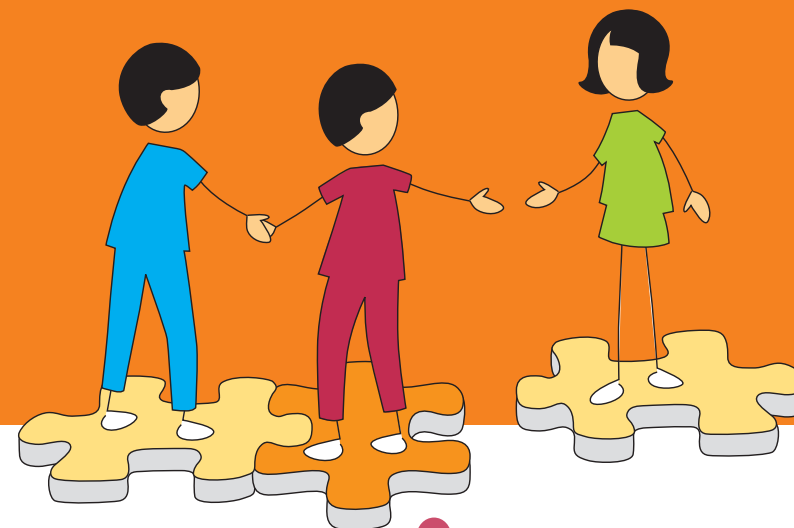


**Corinne DEBIOSSAC**  
INGÉNIEURE DIPLÔMÉE

Espace Rabelais - 130, Route de Nouaillé • 86000 Poitiers • Tél. : 09 83 01 38 68  
• Tél. portable : 06 11 48 59 27 • proxyeducsanté@gmail.com

SIRET N° 823 073 473 000 22 - APE 8559B

# L'ÉDUCATION THÉRAPEUTIQUE ÉDUCATION ET PRÉVENTION



**Proxy Educ Santé**  
CONSEIL EN ÉDUCATION THÉRAPEUTIQUE

Création Fabienne Vaillant tél. : 05 49 55 27 81 - Ne pas jeter sur la voie publique

**C'est quoi ?** **Pour qui ?** **Quand ?** **Par qui ?** **Comment ?**

MÉDECIN / INFIRMIÈRE / PHARMACIEN / PÉDICURE PODOLOGUE / MASSEUR KINÉSITHÉRAPEUTE /  
DIÉTÉTICIENNE / CHIRURGIEN DENTISTE / ENTOURAGE / AIDANTS

# LA FORMATION

## FORMATION VALIDANTE À L'ÉDUCATION THÉRAPEUTIQUE DU PATIENT

### PROGRAMME

- Les principes de l'ETP : généralités, définition.
- Les maladies chroniques et l'ETP.
- Les postures et compétences pour dispenser l'ETP.
- Méthodologie de l'ETP.
- L'entretien en ETP.
- Le projet thérapeutique.
- Les séances individuelles et les ateliers collectifs.
- Les techniques et outils en ETP.
- Les différentes étapes de l'élaboration d'un programme en ETP-Évaluations.
- La places patients experts en ETP.

En 2023 : 121 stagiaires ont été formés.

«100% des stagiaires ont obtenu leur attestation»

### OBJECTIFS

- Sensibiliser aux étapes de la mise en oeuvre d'un programme d'éducation thérapeutique.
- Acquérir une posture éducative.
- Développer ses compétences dans la méthodologie éducative en santé.
- Développer sa relation avec le patient en prenant en compte ses besoins de santé.
- Savoir construire des outils pédagogiques adaptés.
- Savoir évaluer les actions éducatives intégrées dans un programme.

### DÉROULEMENT

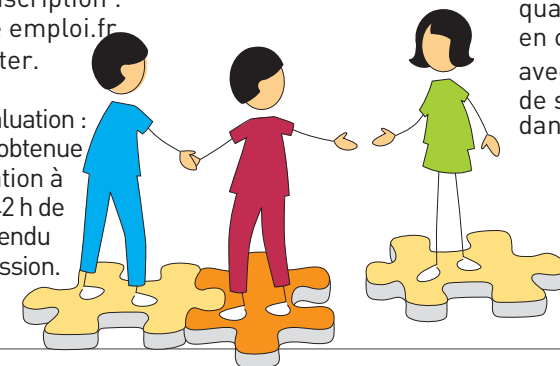
- Présentation des participants
- Réaliser un diagnostic éducatif en identifiant les besoins du patient et proposer un contrat éducatif.
- Créer un climat de confiance et proposer un contrat éducatif.
- Savoir identifier et utiliser les outils pédagogiques adaptés.
- Créer un climat de confiance et d'écoute favorisant l'apprentissage pour le patient.
- Favoriser, organiser et évaluer le suivi du programme éducatif de façon pluridisciplinaire.
- Durée : 42 heures de formation répartis en 3 x 2 jours.
- Groupes de 10 personnes maximum.
- Attestation de formation remise en fin de stage.

### MOYENS PÉDAGOGIQUES

- Enseignements et travaux théoriques.
- Activités en petits groupes.
- Retours et analyses d'expériences professionnelles.
- Exercices d'entraînement par des mises en situations.
- Documents pédagogiques remis à chaque participant.
- Individuel : 1 300 €
- Groupe : devis sur demande.
- Pré-requis : aucun.
- Locaux accessibles aux personnes à mobilité réduite. Pour tout autre forme de handicap, nous contacter.
- Les délais et modalités :

- Modalités d'inscription : [OGDPC.fr/ pôle emploi.fr](http://OGDPC.fr/pole_emploi.fr) où nous contacter.

- Modalités d'évaluation : La validation est obtenue par : la participation à l'intégralité des 42 h de formation et au rendu du travail intersession.



# LE CONSEIL

## ACCOMPAGNEMENT DE PROJETS EN ÉDUCATION THÉRAPEUTIQUE

### CONCEPTION DE PROGRAMMES D'ÉDUCATION

- En collaboration avec les équipes pluri-professionnelles.
- Identification des besoins en termes d'éducation thérapeutique et sur le choix du programme à développer.
- Soutien méthodologique dans l'écriture du programme.
- Accompagnement dans le choix et l'organisation des ateliers.
- Relecture finale du programme avant soumission à l'Agence Régionale de santé.

### ANIMATION

- Réalisation de diagnostic éducatif lors d'entretiens individuels.
- Animation et Co-animation d'ateliers collectifs avec soutien pédagogique.
- Création d'outils pédagogiques adaptés.

### RÉALISATION

- Coordination entre les différents professionnels de santé intervenant.
- Évaluation annuelle et quadriennale en collaboration avec les professionnels de santé intervenants dans le programme.